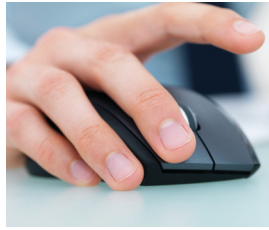




KONICA MINOLTA



**bizhub 4700P/4000P/3300P**

SOLUCIONES DE IMPRESIÓN EN ByN PARA

# UNA MÁXIMA POTENCIA

## EN UN ESPACIO MÍNIMO

Cuando las impresoras normales no pueden seguir el ritmo de su volumen de trabajo, su negocio necesita bizhub. Estas tres potentes y compactas impresoras bizhub ofrecen imágenes en ByN de alta resolución a velocidades de hasta 50 ppm, con una salida rápida de la primera impresión, paneles de control simples y funciones progresivas escalables para una eficiencia equilibrada entre costo y tamaño.

Su diseño incluye un modo ecológico especial para reducir el consumo de energía e impresión a doble cara para ahorrar papel. Y los controladores de impresión estándar de Konica Minolta le ofrecen un rendimiento superior en entornos Windows y Mac. Para un rendimiento máximo en un espacio mínimo, cuente con Konica Minolta.





## IMPRESORAS BIZHUB DE ALTA VELOCIDAD Y BAJO COSTO

# EN BLANCO Y NEGRO PARA CUALQUIER ENTORNO

Los MFP bizhub 4700P, 4000P y 3300P son la solución ideal para centros de negocios y pequeñas empresas con crecientes cargas de trabajo. Su elección entre los tres modelos le brindará economía y el tamaño perfecto en un diseño compacto —sus rápidas velocidades de salida en ByN permiten gestionar el tráfico de documentos y la capacidad expansible de papel se ajusta a las necesidades de su negocio

## UN PASO ADELANTE FRENTE A LAS IMPRESORAS CONVENCIONALES DE ESCRITORIO.

Con las impresoras bizhub 4700P, 4000P y 3300P, pasará menos tiempo esperando los impresos o recargando papel en medio de los trabajos. Las velocidades de salida de hasta 50 ppm, el fusor de encendido instantáneo para un rápido calentamiento y la capacidad expansible de papel pueden acelerar su flujo de trabajo para hacerlo más productivo. Las tres impresoras ofrecen documentos en ByN de alta calidad a 1200 x 1200 ppp de resolución, siguiendo el ritmo de las crecientes exigencias de los negocios en general, así como de las empresas de los sectores de salud y los entornos legales y educativos.

La impresora bizhub 4700P le brinda una capacidad estándar de papel de 650 hojas, en tamaños de hasta 8,5 x 14 pulgadas —y usted puede añadir opciones para ampliar su capacidad a 2300 hojas para la impresión de altos volúmenes, con un nivel mínimo de atención. Una bandeja manual de 100 hojas admite papel bond de 16 lb. hasta 43 lb. para portadas, e incluso sobres gruesos que pueden ser difíciles de imprimir en impresoras convencionales de escritorio. La impresión automática a doble cara es una función estándar, de manera que usted puede ahorrar papel al hacer copias a 2 caras o imprimir con una imposición múltiple sin desacelerar el flujo de trabajo. Y las páginas en blanco se eliminan automáticamente de sus juegos de impresión, lo que representa otra ventaja de ahorro de papel.

Una pantalla LCD de fácil lectura en los modelos bizhub 4700P y 4000P proporciona visualizaciones de navegación con animación para facilitar la operación, incluso para usuarios principiantes o personal temporal. La impresora bizhub 3300P tiene un sencillo panel de control 6-LED de 3 botones que garantiza una acción rápida e intuitiva. Los convenientes compartimentos de acceso frontal le permiten cambiar los cartuchos de tóner sin mover la impresora. De hecho, los modelos bizhub 4700P, 4000P y 3300P están diseñados para ofrecer más potencia en menos espacio, gracias a un diseño liviano y de tamaño reducido que facilita su ubicación en cualquier escritorio de su entorno de trabajo.



## LA CONECTIVIDAD Y LA SEGURIDAD QUE SU NEGOCIO EXIGE.

Por su calidad superior de imagen monocromática y la escalabilidad del tamaño adecuado, estas tres impresoras bizhub le brindan una conectividad de red sin contratiempos. Una vez desempacadas, las impresoras están listas para usarse y pueden integrarse con las MFP de Konica Minolta en oficinas grandes. Cuentan con el controlador de impresión Universal de Konica Minolta, con una interfaz familiar para cualquier entorno. Además, con su red inalámbrica externa opcional 802.11 b/g/n usted puede imprimir fácilmente en una oficina habilitada con Red de Área Local (LAN), contando con mayor libertad para ubicar la impresora y con un soporte estándar para un mayor alcance, que le ofrece índices de velocidad de transferencia inalámbrica mayores que los disponibles anteriormente.

También obtendrá funciones de seguridad mejoradas para proteger la información confidencial. Disponibilidad de impresión segura —y los tres modelos se pueden configurar con contraseña tanto de usuario como de administrador para protegerlos contra el acceso no autorizado. Usted puede incluso restringir funciones operativas y de gestión para determinados usuarios.

## DISEÑO ECOLÓGICO PARA PROTEGER EL MEDIO AMBIENTE.

Las mejoras en la eficiencia operativa de las impresoras bizhub 4700P, 4000P y 3300P le ayudan a reducir sus costos, incluyendo un modo ecológico especial que minimiza el consumo de energía, el uso de papel y tóner, y una configuración de "hibernación" que consume menos de 1 vatio de energía cuando la impresora no se encuentra en uso.

Con la compra de cada cartucho de tóner genuino encontrará una etiqueta de envío prepagada e instrucciones sobre cómo devolver el cartucho usado para su reciclaje. Simplemente vuelva a empacar el cartucho vacío en la caja del nuevo cartucho y envíelo sin costo alguno para su reciclaje.

Los cartuchos del Programa de retorno de Konica Minolta son cartuchos patentados que se venden con un descuento a cambio de la aceptación del cliente de un requisito de licencia que exige que los cartuchos se utilicen sólo una vez y se retornen únicamente al fabricante para su reacondicionamiento o reciclaje. Estos cartuchos patentados tienen licencia para un solo uso y dejarán de funcionar después de suministrar una cantidad determinada de tóner. Puede quedar cierta cantidad de tóner en el cartucho cuando sea necesario su reemplazo. También hay cartuchos de reemplazo disponibles sin estas restricciones. Por favor, póngase en contacto con un representante de Konica Minolta para más detalles e información sobre disponibilidad.



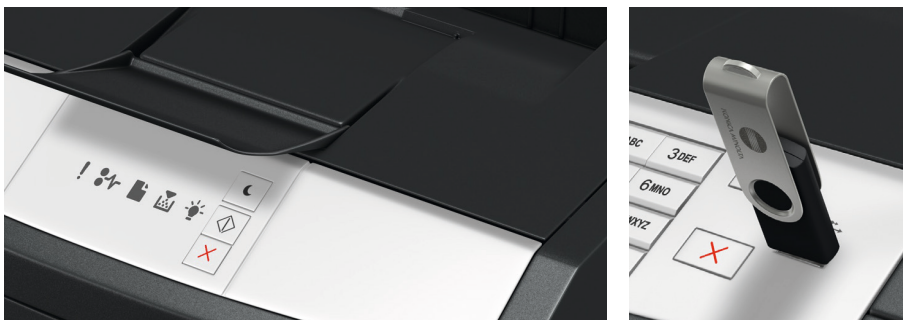
## PARA TODAS SUS NECESIDADES DE DOCUMENTOS, CUENTE CON KONICA MINOLTA.

Konica Minolta Business Solutions de México es líder en las tecnologías avanzadas de gestión de documentos y servicios de TI. La compañía se centra en soluciones completas para los negocios, incluidos sistemas de producción de impresión, prensas digitales, productos multifuncionales (MFP), servicios gestionados de impresión, soluciones de aplicaciones verticales, así como servicios y suministros relacionados.

Konica Minolta ha ganado numerosos premios y reconocimientos, incluyendo ser reconocido por Brand Keys durante seis años consecutivos como la primera marca en lealtad del cliente en el mercado de copadoras MFP de oficina. Por tercer año consecutivo, Buyers Laboratory LLC (BLI) ha designado a Konica Minolta como ganadora de su premio "Línea MFP A3 del Año". En el 2012, Konica Minolta también obtuvo el reconocimiento por parte de BLI como la mejor "Línea de Soluciones para la Digitalización de Documentos del Año", y ha sido incluida en el Índice Mundial de Sostenibilidad Dow Jones en reconocimiento al desempeño económico, ambiental y social demostrado por la empresa.

Nos sentimos orgullosos de nuestro historial de logros... y los invitamos a conocer de primera mano por qué pueden contar siempre con Konica Minolta.

Para obtener información adicional consulte: [www.konicaminolta.com.mx](http://www.konicaminolta.com.mx)



# ESPECIFICACIONES DE PRODUCTO

## BIZHUB 4700P



## BIZHUB 4000P



## BIZHUB 3300P



### IMPRESOS

Pantalla	Pantalla de cristal líquido a color de 2,4 pulgadas	Pantalla de cristal líquido a color de 2,4 pulgadas	Panel diodo emisor de luz (LED)
Velocidad de impresión	50 ppm	45 ppm	35 ppm
Tiempo de salida de la primera copia	6,5 segundos	6,5 segundos	6,5 segundos
Resolución de impresión	1200 x 1200 ppp	1200 x 1200 ppp	1200 x 1200 ppp
Memoria / Procesador	Estándar: 256 MB / Máxima: 1280 MB Procesador: Núcleo doble, 800 MHz	Estándar: 256 MB / Máxima: 1280 MB Procesador: Núcleo doble, 800 MHz	Estándar: 128 MB / Máxima: 1280 MB Procesador: Núcleo doble, 800 MHz
Ciclo de servicio mensual máximo	100 000 páginas al mes	80 000 páginas al mes	50 000 páginas al mes

### SUMINISTROS

Tóner en caja	Cartucho de tóner inicial del programa de retorno con rendimiento de 6000 páginas <sup>2</sup>	Cartucho de tóner inicial del programa de retorno con rendimiento de 6000 páginas <sup>2</sup>	Cartucho de tóner inicial del programa de retorno con rendimiento de 1500 páginas <sup>2</sup>
Cartuchos de tóner de reemplazo	Rendimiento de 20 000 páginas <sup>2</sup>	Rendimiento de 20 000 páginas <sup>2</sup>	Rendimiento de 10 000 páginas <sup>2</sup>
Unidad de imagen	Rendimiento de 60 000 páginas <sup>3</sup>	Rendimiento de 60 000 páginas <sup>3</sup>	Rendimiento de 60 000 páginas <sup>3</sup>

### MANEJO DE PAPEL

Entrada de papel estándar	Casete de 550 hojas, Bandeja multiuso de 100 hojas	Casete de 250 hojas, Bandeja multiuso de 100 hojas	Casete de 250 hojas, Bandeja multiuso de 100 hojas
Entrada de papel opcional	Casete de 550 hojas, Casete de 250 hojas (Máx. 3)	Casete de 550 hojas, Casete de 250 hojas (Máx. 3)	Casete de 550 hojas, Casete de 250 hojas (Máx.1)
Entrada de papel máxima	2300 hojas	2000 hojas	850 hojas
Salida de papel estándar	Recipiente de 250 hojas	Recipiente de 150 hojas	Recipiente de 150 hojas
Unidad dúplex automática estándar	Sí	Sí	Sí
Tamaño del papel (Estándar)	<b>Bandeja multiuso de 100 hojas:</b> Carta, Oficio, Ejecutivo (7,25 x 10,5 pulg.), Folio (8,5 x 13 pulg.), Oficio (8,5 x 13,4 pulg.), Statement (5,5 x 5,5 pulg.), A4, A5, A6, JIS B5, Tamaños personalizados: 5,5 x 8,27 pulg. a 8,5 x 14 pulg., Sobres: 7 3/4, 9, 10, DL, Otros sobres: 3,87 x 6,38 pulg. a 6,93 x 9,84 pulg. <b>Casete de 550 hojas:</b> Carta, Oficio, 5,5 x 8,5 pulg., A4, A5, JIS B5, Tamaños personalizados: 5,5 x 8,27 pulg. a 8,5 x 14 pulg., 3-5 x 8,5-14 pulg.	<b>Bandeja multiuso de 100 hojas:</b> Carta, Oficio, Ejecutivo (7,25 x 10,5 pulg.), Folio (8,5 x 13 pulg.), Oficio (8,5 x 13,4 pulg.), Statement (5,5 x 5,5 pulg.), A4, A5, A6, JIS B5, Tamaños personalizados: 5,5 x 8,27 pulg. a 8,5 x 14 pulg., Sobres: 7 3/4, 9, 10, DL, Otros sobres: 3,87 x 6,38 pulg. a 6,93 x 9,84 pulg. <b>Casete de 250 hojas:</b> Carta, Oficio, 5,5 x 8,5 pulg., A4, A5, JIS B5, Tamaños personalizados: 5,5 x 8,27 pulg. a 8,5 x 14 pulg., 3-5 x 8,5-14 pulg.	<b>Bandeja multiuso de 100 hojas:</b> Carta, Oficio, Ejecutivo (7,25 x 10,5 pulg.), Folio (8,5 x 13 pulg.), Oficio (8,5 x 13,4 pulg.), Statement (5,5 x 5,5 pulg.), A4, A5, A6, JIS B5, Tamaños personalizados: 5,5 x 8,27 pulg. a 8,5 x 14 pulg., Sobres: 7 3/4, 9, 10, DL, Otros sobres: 3,87 x 6,38 pulg. a 6,93 x 9,84 pulg. <b>Casete de 250 hojas:</b> Carta, Oficio, 5,5 x 8,5 pulg., A4, A5, JIS B5, Tamaños personalizados: 5,5 x 8,27 pulg. a 8,5 x 14 pulg., 3-5 x 8,5-14 pulg.
Tamaño del papel (Opcional)	Carta, Oficio, 5,5 x 8,5 pulg., A4, A5, JIS B5, Tamaños personalizados: 5,5 x 8,27 pulg. a 8,5 x 14 pulg., 3-5 x 8,5-14 pulg.	Carta, Oficio, 5,5 x 8,5 pulg., A4, A5, JIS B5, Tamaños personalizados: 5,5 x 8,27 pulg. a 8,5 x 14 pulg., 3-5 x 8,5-14 pulg.	Carta, Oficio, 5,5 x 8,5 pulg., A4, A5, JIS B5, Tamaños personalizados: 5,5 x 8,27 pulg. a 8,5 x 14 pulg., 3-5 x 8,5-14 pulg.
Pesos del papel (Estándar)	<b>Bandeja multiuso de 100 hojas:</b> 60-163 gsm (16-43 lb.) <b>Casete de 550 hojas:</b> 60-120 gsm (16-32 lb.)	<b>Bandeja multiuso de 100 hojas:</b> 60-163 gsm (16-43 lb.) <b>Casete de 250 hojas:</b> 60-120 gsm (16-32 lb.)	<b>Bandeja multiuso de 100 hojas:</b> 60-163 gsm (16-43 lb.) <b>Casete de 250 hojas:</b> 60-120 gsm (16-32 lb.)
Pesos del papel (Opcional)	60-120 gsm (16-32 lb.)	60-120 gsm (16-32 lb.)	60-120 gsm (16-32 lb.)
Dúplex	<b>Sólo papel/ tamaño:</b> Carta, Oficio, A4, Folio, Oficio <b>Peso:</b> 60-90 gsm (16-24 lb.)	<b>Sólo papel/ tamaño:</b> Carta, Oficio, A4, Folio, Oficio <b>Peso:</b> 60-90 gsm (16-24 lb.)	<b>Sólo papel/ tamaño:</b> Carta, Oficio, A4, Folio, Oficio <b>Peso:</b> 60-90 gsm (16-24 lb.)

### GENERAL

Compatibilidad del Sistema operativo	Windows 2000/XP/Servidor 2003/Vista/Servidor 2008/Windows 7/8, Mac OS X, Linux, UNIX, Novel Netware, Citrix	Windows 2000/XP/Servidor 2003/Vista/Servidor 2008/Windows 7/8, Mac OS X, Linux, UNIX, Novel Netware, Citrix	Windows 2000/XP/Servidor 2003/Vista/Servidor 2008/Windows 7/8, Mac OS X, Linux, UNIX, Novel Netware, Citrix
Emulaciones de impresora	Emulación PostScript 3, Emulación PCL6, XPS	Emulación PostScript 3, Emulación PCL6, XPS	Emulación PostScript 3, Emulación PCL6, XPS
TEC	2,6 kWh (Modo eco: 2,4 kWh)	2,3 kWh (Modo eco: 2,0 kWh)	2,0 kWh (Modo eco: 1,9 kWh)
Conectividad	Especificación USB 2.0 Certificada de alta velocidad (Tipo B), Gigabit Ethernet (10/100/1000) USB 2,0 Frontal Especificación de alta velocidad Puerto Certificado (Tipo A)	Especificación USB 2.0 certificada de alta velocidad (Tipo B), Gigabit Ethernet (10/100/1000)	Centronics IEEE 1284 Paralelo bidireccional Especificación USB 2.0 certificada de alta velocidad (Tipo B), Ethernet (10/100)
Conectividad (Opcional)	Inalámbrico 802.11 b/g/n MarkNet N8352	Inalámbrico 802.11 b/g/n MarkNet N8352	Inalámbrico 802.11 b/g/n MarkNet N8352
Dimensiones (Ancho x Profundo x Alto) / Peso (lb.)	15,7 x 15 x 12,1 pulg. / 34,6 lb.	15,7 x 15 x 10,3 pulg. / 33,1 lb.	15,7 x 15 x 10,3 pulg. / 30,9 lb.
Garantía de producto	Servicio de intercambio de 1 año	Servicio de intercambio de 1 año	Servicio de intercambio de 1 año

<sup>1</sup>El ciclo de trabajo máximo mensual describe el número máximo de páginas que un dispositivo puede producir al mes. Esta especificación es una guía que intenta ofrecer una comparación de durabilidad, ya que se refiere a la totalidad de los MFP de Konica Minolta y a la línea de impresoras, de manera que el dispositivo apropiado pueda instalarse para satisfacer las necesidades de los clientes. <sup>2</sup> Valor de rendimiento promedio estándar en páginas, declarado de acuerdo con la norma ISO/IEC 19752. <sup>3</sup> Basado en 3 páginas promedio de tamaño carta por trabajo de impresión, con una cobertura del 5%.



**KONICA MINOLTA**  
KONICA MINOLTA BUSINESS SOLUTIONS DE MÉXICO  
AV. GUSTAVO BAZ NO. 312 ESQ. MARIO COLÍN  
COL. CENTRO INDUSTRIAL TLALNEPANTLA  
TLALNEPANTLA, EDO. DE MÉXICO C.P. 54030  
TEL. 55578011  
[www.konicaminolta.com.mx](http://www.konicaminolta.com.mx)



**bizhub**  
**PAGE SCOPE Enterprise Suite**



**Windows 7**



© 2013 KONICA MINOLTA BUSINESS SOLUTIONS DE MÉXICO SA DE CV. Todos los derechos reservados. Prohibida la reproducción total o parcial sin permiso escrito. Konica Minolta, Count on Konica Minolta, bizhub, InfoLine y PageScope son marcas comerciales de Konica Minolta, Inc. Simitri es una marca registrada de Konica Minolta, Inc. Todos los demás nombres de marcas y productos son marcas comerciales o marcas registradas de sus respectivos propietarios.

Los diseños y especificaciones están sujetos a cambios sin previo aviso. No todas las funciones descritas están disponibles en todos los modelos.

ARTÍCULO #: 4700PBRO  
6/13